

- ✓ **PRODUTO QUALIFICADO PELA EDP** – Certificado disponível no site www.quotierios.pt
- ✓ Produtos funcionais e robustos capazes de satisfazer os mais exigentes padrões de qualidade.
- ✓ Portadores de um design elegante e inovador, compatível com as actuais tendências de decoração.
- ✓ Produtos Normalizados – Declaração CE de Conformidade disponível no site www.quotierios.pt.
- ✓ Invólucro normalizado classe II de isolamento com equipamento de protecção para Baixa Tensão.

DOCUMENTOS NORMATIVOS APLICÁVEIS

- EN 61439-2 – Conjuntos de Aparelhagem de Baixa Tensão – Parte 2 – Conjuntos de aparelhagem de potência. (IEC 61439-2)
- EN 62208 - Invólucros vazios para conjuntos de aparelhagem de baixa tensão - Regras gerais. (IEC 61439-2)
- Portaria 949-A/2006 de 11 de Setembro – Regras Técnicas das Instalações Eléctricas de Baixa Tensão (RTIEBT)

Documentos EDP

- DMA-C62-807/N – Materiais para derivações e entradas de BT – Portinholas de Baixa Tensão – Características e ensaios.
- DIT-C14-100/N – Ligação de Clientes de BT – Soluções Técnicas Normalizadas

GARANTIA DE CUMPRIMENTO NORMATIVO

Declaração CE de Conformidade - sustentada por Dossier Técnico - Documentação Técnica sobre a concepção, fabrico e funcionamento do produto de acordo com a Directiva de Baixa Tensão 2014/35/UE.

Na placa de características do produto são indicadas: marca, modelo, designação, lote, índices de protecção (IP55 e IK10) e documentos normativos aplicáveis (DNA).

No Catálogo da Série SAFETYMAX indicadas as dimensões e as características técnicas e funcionais dos produtos.

ARMAZENAMENTO E TRANSPORTE

- Condições de transporte e armazenamento: temperatura máxima 55°C e mínima – 25°C.
- Verificar sempre o produto no caso de queda.
- O manuseamento inadequado poderá originar a diminuição das características de segurança.

INSTALAÇÃO E LOCALIZAÇÃO

- Para a correcta construção do ramal deve consultar a DIT-C14-100/N.
- As portinholas P400 são previstas para serem encastradas na parede e para instalação no exterior dos edifícios, para locais de passagem acessíveis a pessoas não qualificadas. Para locais com temperatura de ar ambiente máxima de 40°C e mínima de – 25°C.
- Ao desempacotar o produto guarde os aro-porta e restantes componentes dentro da embalagem, até ao acabamento final da parede.
- Antes da instalação deverá colocar os buçins necessários, fornecidos e de acordo com a figura 1.
- Proceda à instalação da caixa-base na parede com a placa de protecção (a recortar da embalagem do produto), de forma a garantir a estabilidade dimensional e evitar a entrada de sujidade no seu interior.

MANUSEAMENTO, MONTAGEM E CONDIÇÕES DE SERVIÇO

- Só poderá ser manuseado e montado por técnicos responsáveis especializados (inscritos na DGGE).
- Deverá utilizar equipamentos normalizados e respeitar o estabelecido nos Documentos da EDP.
- A característica “classe II de isolamento ou equivalente” só é garantida com a utilização de aparelhos normalizados, com o cumprimento das especificações dos documentos normativos aplicáveis e através da correcta montagem do produto.
- O aro-porta deverá ser fixado após a pintura final da parede de forma a garantir a limpeza do produto e da cor.
- A portinhola P400 possui uma fechadura tipo escamoteável de acordo com a DMA-E84-006/N, que permite fechar a porta em baixo e em cima, fornecida com canhão EDP 2 (REF 002142) sem chave.
- Está equipada com 3 bases de fusíveis NH2 unipolares e uma base neutro seccionável. (Figura 2)
- **As bases de fusíveis devem ser apenas manuseadas por pessoas com habilitação em trabalhos em tensão.**
- O último operador (técnico responsável) não deverá modificar a estrutura, quer de construção ou electrificação, sob pena de anular os requisitos mínimos de segurança.
- O último operador é responsável pela montagem, funcionamento e manutenção do produto.

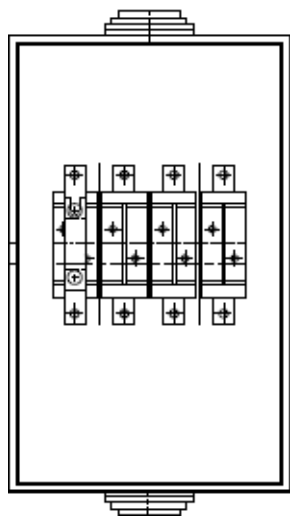


Figura 1- Posição dos buçins e do equipamento na P400



Figura 2 – Equipamento para a Portinhola P400

OBSERVAÇÕES

MANTENHA ESTE DOCUMENTO SEMPRE COM A PORTINHOLA P400