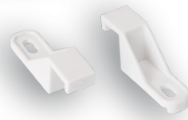


**FICHA TÉCNICA****0014206****ARO C/P GÁS S/v 400x500mm**

<b>Dimensões LxAxP (mm)</b>	400x500
<b>EAN</b>	5600307034989
<b>Aplicação</b>	Embutida (INT)
<b>Sistema de Fecho</b>	Fechadura triangular plástica
<b>Cor</b>	Branco - RAL 9010
<b>Código Pautal</b>	90289090
<b>Peso Bruto (Kg)</b>	1.9
<b>Volume (m³)</b>	0.009

**Observações** C/P - Com Palavra; S/V - Sem Visor.  
Incluem 4 fixadores de aro (cód. [0022740](#)).

**Materiais**

**Aro e porta** Alumínio lacado a branco

**Protecção e Segurança**

**Temperatura Instalação** Mín: -5°C Máx: 40°C

**Proteção Ambiental**

**Embalagens de papel e cartão** Espalmar e colocar no ecoponto azul

**Embalagens plástico e metal** Colocar no ecoponto amarelo

**Nota:** A imagem pode não corresponder ao código do produto apresentado. Consulte as características técnicas.